



# GEBRUIKSAANWIJZING

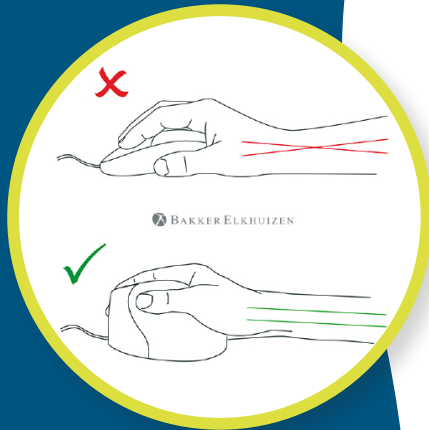
*Verticale muis Evoluent 4  
draadloos*

## VERTICALE MUIS EVOLUENT 4

Bij het werken met een standaardmuis is je pols volledig gedraaid en is de handpalm naar beneden gericht. Dit is geen natuurlijke houding.

Wanneer je je pols houdt zoals bij het handen schudden is de houding wel neutraal. Dit is makkelijker vol te houden en ook prettiger.

De Evoluent muis is de meest geavanceerde verticale muis uit het assortiment van BakkerElkhuizen.



## KNOPINSTELLINGEN

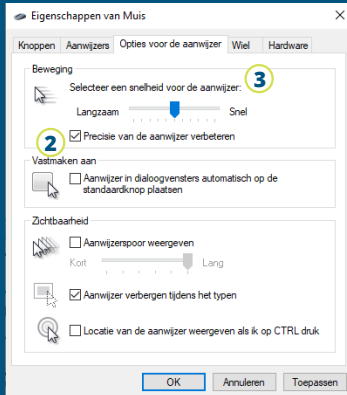
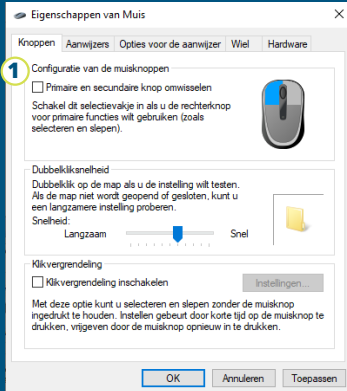
1. Bovenste knop - linker muisklik
2. Middelste knop - autoscroll
3. Onderste knop - rechter muisklik
4. Wieltje - vooruit
5. Bovenste duimknop - achteruit
6. Onderste duimknop - geen functie zonder driver



## SNELHEID INSTELLEN

Druk op de knop + of - aan de zijkant van de muis om de snelheid in te stellen.





## INSTALLEREN WINDOWS

Voordat je de Evoluent muis aansluit, ga je op je laptop of PC naar Instellingen > Apparaten > Muis > Extra muisopties.

1. Verwijder in het venster "Knoppen" het vinkje bij "Primaire en secundaire knoppen omwisselen".
2. Ga naar het venster "Opties voor de aanwijzer" en vink aan: "Precisie van de aanwijzer verbeteren".
3. Zet in hetzelfde venster de schuifregelaar voor de aanwijzersnelheid in de middelste positie. Steek daarna de USB-connector in een USB-poort van de computer. Nadat de wizard voor het toevoegen van hardware is verschenen dien je niet "Zoek beste driver", maar "Alle drivers weergeven" en vervolgens "Ergonomie" te kiezen.

## AANPASSING MUIS

Download de nieuwste MAC of Windows driver voor je Evoluent muis. <https://www.bakkerelkhuizen.nl/support/ergonomische-muizen/evoluent4-wireless/drivers/>

Nadat de installatie is voltooid kun je de knoppen van de Evoluent muis programmeren. Je kunt zelfs verschillende functies instellen voor iedere toepassing.

## TIP

Combineer de Evoluent muis met een compact toetsenbord om de belasting van de arm te beperken die ontstaat door het reiken naar een muis.

