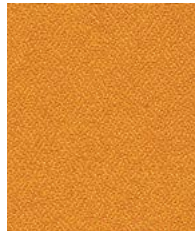


Xtreme

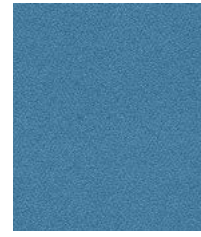
camira



Adobo
YS165



Solano
YS072



Parasol
YS073



Aruba
YS108



Tortuga
YS168



Bridgetown
YS102



Bluebell
YS097



Sandstorm
YS071



Lobster
YS076



Belize
YA105



Diablo
YS101



Nougat
YS091



Panama
YS079



Honeymoon
YS035



Tokara
YS136



Tarot
YS084



Ocean
YS100



Sombrero
YS046



Tobago
YS030



Cayman
YS024

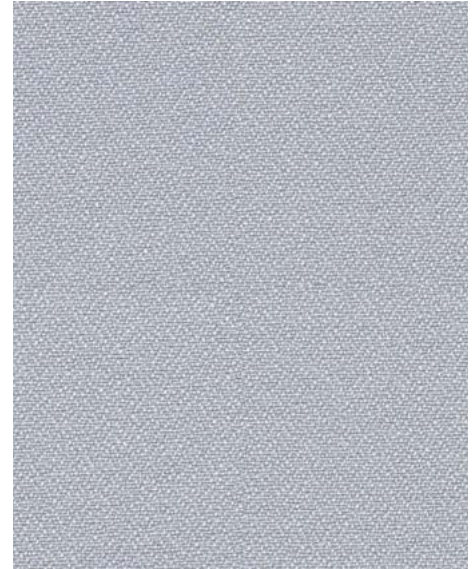
Photographic fabric scans are not colour accurate. Always request actual fabric samples before ordering.



Steel
YS095



Madura
YS156



Rum
YS173



Campeche
YS074



Apple
YS096



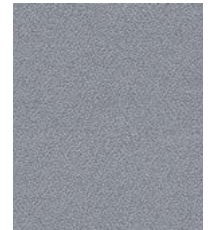
Martinique
YS004



Lombok
YS159



Appledore
YS077



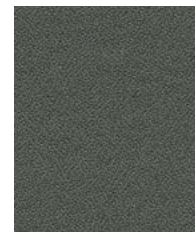
Slip
YS094



Scuba
YS082



Tonga
YS160



Krabi
YS141



Osumi
YS171



Curacao
YS005



Windjammer
YS047



Blizzard
YS081



Padang
YS145



Costa
YS026



Taboo
YS045



Bonaire
YS172



Havana
YS009



Task seating



Cigarette & Match



Medium Hazard B1



Washable



Environmental



Year guarantee

Xtreme is a modern crêpe weave fabric made from 100% post-consumer recycled polyester, diverting waste from landfill and saving virgin raw materials. Its stretch properties, coupled with inherent flame resistance, durability and non-pilling properties make Xtreme an ever popular fabric for task seating.



Technical information

UK

Industry Application

Workplace, Education, Hospitality & Leisure
When TriOnyx treated: Healthcare

Composition

100% post-consumer recycled polyester
Non metallic dyestuffs

Environment

Certified to the EU Ecolabel
Certified to OEKO-TEX® Standard 100
Made from 100% recycled polyester

Width

140 cm minimum

Weight

310 g/m² ±5% (435 g/lin.m ±5%)

Abrasion Resistance*

Heavy duty / 10 year guarantee
Independently certified to ≥100,000 Martindale cycles

Flammability

EN 1021 - 1 (cigarette)
EN 1021 - 2 (match)
BS 7176 Low Hazard
BS 5852 Ignition Source 5
BS 7176 Medium Hazard
DIN 4102 B1
NF D 60-013
ÖNORM B 3825 & A 3800-1 (over 58 kg/m³ CMHR foam)
UNI 9175 Classe 1 IM
BS 476 Part 7 Class 1 (Adhered)
Note: Flammability performance is dependent on components used. Our certificates show what substrates have been used in our tests. For composite tests customers must ensure their complete furniture meets the necessary standards.

Light Fastness

6 (ISO 105 - B02)

Fastness to Rubbing

Wet: 4, Dry: 4 (ISO 105 - X12)

Cleaning

Washable to 60°C. Vacuum regularly.
Wipe clean with a damp cloth or shampoo using proprietary upholstery shampoo.

*Abrasion testing produces a wide variability of results even from the same test sample. The independent certificate of ≥100,000 cycles is available on our website or from our customer service team. Internally we also specify this product at >100,000 cycles which we believe is realistic for repeatability of testing. Please be aware that abrasion testing alone is not a reliable indicator of the actual wear performance of fabrics. We're so confident in the durability of our products that we provide a robust 10 year guarantee (full details available). Please note that seam performance is dependent on seam construction and needle and thread type. We recommend that appropriate sewing advice be taken. Batch to batch variations in shade may occur within commercial tolerances. We reserve the right to alter technical specifications without notice. The Unregistered Design Rights and the Copyright in all designs are the exclusive property of Camira Fabrics Limited.

D

Einsatzbereich

Büro, Bildung, Hotellerie & Gastronomie
Wenn mit TriOnyx ausgerüstet:
Gesundheit & Pflege

Zusammensetzung

100% post-consumer recycelten Polyester
Nicht schwermetallhaltige Farbstoffe

Umweltfreundlich

Nach Zertifikat EU Ecolabel
Nach Zertifikat OEKO-TEX® Standard 100
Hergestellt aus 100% recycelten Polyester

Breite

140 cm nutzbare Breite

Gewicht

310 g/m² ±5% (435 g/lin.m ±5%)

Scheuerfestigkeit*

Schwerer Objekteinsatz /
10 Jahre Garantie
Extern zertifiziert mit ≥100,000 Scheuertouren Martindale

Feuersicherung

EN 1021 - 1 (Zigarettenstest)
EN 1021 - 2 (Streichholztest)
BS 7176 Low Hazard
BS 5852 Ignition Source 5
BS 7176 Medium Hazard
DIN 4102 B1
NF D 60-013
ÖNORM B 3825 & A 3800-1 (mit 58 kg/m³ CMHR Schaum)
UNI 9175 Classe 1 IM
BS 476 Part 7 Class 1 (Adhered)
Note: Die Scheuerfestigkeitsprüfung hängt von den verwendeten Komponenten ab. Unsere Zertifikate zeigen auf, welche Substrate bei den Tests verwendet wurden. Bei Verbundtests muss sichergestellt sein, daß das komplette Möbel den entsprechenden Standards entspricht.

Lichtechtheit

6 (ISO 105 - B02)

Reibechtheit

Nass: 4, Trocken: 4 (ISO 105 - X12)

Reinigung

Waschbar bis 60°C. Regelmässig staubsaugen. Dazu mit einem feuchten Tuch abwischen, oder mit einem speziellen Polsterschaum behandeln.

*Die Scheuerfestigkeitsprüfung ergibt selbst bei gleichen Testmustern stark abweichende Ergebnisse. Das Zertifikat eines unabhängigen Prüfinstitutes über ≥100,000 Scheuertouren erhalten Sie von unserem Vertriebsinnendienst oder auf unserer Webseite. Intern spezifizieren wir auch dieses Produkt mit >100,000 Scheuertouren, die in der Serienfertigung als realistisch angenommen werden. Bitte nehmen Sie zur Kenntnis, dass die Scheuerfestigkeitsprüfung allein keine Aussagekraft über die Langlebigkeit eines Bezugsstoffes hat. Wir sind von der Langlebigkeit unserer Produkte überzeugt und bieten daher 10 Jahre Garantie (Details auf Anfrage). Eine optimale Nahtausreissfestigkeit hängt von der Nähfahne, der verwendeten Nadel und dem Näh-Garn ab. Wir empfehlen daher Nähversuche durchzuführen. Handelsübliche Farbabweichungen können auftreten und berechtigen nicht zur Reklamation. Wir behalten uns die Änderung technischer Spezifikationen vor. Die registrierten und nicht registrierten Urheberrechte der Dessinierungen sind ausschliessliches Eigentum der Camira Fabrics Limited.

F

Application industrielle

Lieu de travail, Education, Hôtellerie et loisirs
Si traitement TriOnyx: Services de santé

Composition

100% polyester recyclé post-consommation
Teintures non métalliques

Écologique

Avec le certificat EU Ecolabel
Certifié à OEKO-TEX® Standard 100
Fabriqué d'un polyester 100% recyclé

Largeur

140 cm minimum

Poids

310 g/m² ±5% (435 g/m.l ±5%)

Résistance à l'abrasion*

Usage intense / garantie 10 ans. Certificat indépendant ≥100,000 cycles Martindale

Flammabilité

EN 1021 - 1 (cigarette)
EN 1021 - 2 (allumette)
BS 7176 Low Hazard
BS 5852 Ignition Source 5
BS 7176 Medium Hazard
DIN 4102 B1
NF D 60-013
ÖNORM B 3825 & A 3800-1 (sur 58 kg/m³ CMHR mousse)
UNI 9175 Classe 1 IM
BS 476 Part 7 Class 1 (Adhered)
Note: La performance de flammabilité dépend des composantes utilisées. Nos certificats indiquent les substrats utilisés dans nos tests. Pour les tests composites, les clients doivent s'assurer que leurs meubles complets satisfont aux normes nécessaires.

Solidité à la lumière

6 (ISO 105 - B02)

Solidité au Frottement

Mouillé: 4, Sec: 4 (ISO 105 - X12)

Nettoyage

Lavable jusqu'à 60°C. Aspirer régulièrement. Essuyer avec une étoffe humide ou nettoyer à l'aide d'un produit approprié pour tissus d'ameublement.

*Les tests de résistance à l'abrasion proposent une large variété de résultat final, parfois sur le même échantillon de tissu. Le certificat indépendant de ≥100,000 cycles est disponible sur notre site internet; vous pouvez également contacter notre Service Clients. Nous validons également – en interne – >100,000 cycles; ce qui est, d'après nous, plus réaliste dans le but d'obtenir une continuité égale des résultats de tests. Merci de noter que l'abrasion seule ne constitue pas un indicateur de confiance dans la performance du tissu à long terme. Nous avons une confiance absolue en nos produits et leur durabilité, c'est pour cela que nous vous offrons une garantie robuste de 10 ans. Veuillez noter que la performance du joint dépend de sa construction ainsi que de l'aiguille et du type de fil utilisés. Une variation de couleurs peut provenir (commercialement tolérable). Nous réservons le droit de changer les spécifications techniques sans préavis. Les Droits de Conception non-enregistrés et les droits d'auteur de tous les motifs sont les propriétés exclusives de Camira Fabrics Limited.

ES

Aplicación Industrial

Puesto de Trabajo, Educación, Sector Hotelero & Placer
Estado con tratamiento TriOnyx:
Sanidad

Composición

Polyester reciclado 100% post consumido
Tintes no metálicos

Ambiental

Certificado con EU Ecolabel
Certificado de OEKO-TEX® Standard 100
Hecho de 100% de poliéster reciclado

Ancho

140 cm mínimo

Peso

310 g/m² ±5% (435 g/lin.m ±5%)

Resistencia a la abrasión*

Garantía de 10 años con uso intenso independientemente del certificado de ≥100,000 Ciclos Martindale

Inflamabilidad

EN 1021 - 1 (cigarillo)
EN 1021 - 2 (cerilla)
BS 7176 Low Hazard
BS 5852 Ignition Source 5
BS 7176 Medium Hazard
DIN 4102 B1
NF D 60-013
ÖNORM B 3825 & A 3800-1 (con CMHR 58 kg/m³ de espuma)
UNI 9175 Classe 1 IM
BS 476 Part 7 Class 1 (Adhered)
Note: El rendimiento de la inflamabilidad depende de los componentes usados. Nuestros certificados muestran qué substratos se han usado en nuestros tests. Para tests compuestos nuestros clientes deben asegurar si sus muebles cumplen la normativa al uso.

Solidez a la luz

6 (ISO 105 - B02)

Solidez al rozamiento

Húmedo: 4, Seco: 4 (ISO 105 - X12)

Limpieza

Lavable hasta 60°C. Limpiar con aspiradora frecuentemente. Bien lavar con un paño húmedo o con un champú apropiado para tapicería.

*Los Test de Abrasión producen unos resultados muy variables incluso con la misma muestra. El certificado de ≥100,000 ciclos Martindale está disponible en nuestra web o se puede pedir al Departamento Comercial. Internamente también certificamos este producto >100,000 ciclos, que pensamos que es lo más realista posible en este caso, con una repetición de resultados tan dispares. Tengan en cuenta que el Test de Abrasión solo no es un indicador fiable sobre el desgaste de un tejido. De hecho, estamos tan convencidos en la durabilidad de nuestros tejidos, que ofrecemos una garantía de 10 años (detalles completos disponibles). Tenga en cuenta que el rendimiento de la costura depende de la construcción de la costura, además de la aguja y del tipo de rosca. Le recomendamos que se aconsejen para coser la costura. Las variaciones de lote a lote en la sombra se puede producir dentro de tolerancias comerciales. Nos reservamos el derecho a efectuar modificaciones técnicas sin previo aviso. Los derechos sobre los diseños no registrados y los derechos de autor en todos los diseños son propiedad exclusiva de Camira Fabrics Limited.